

## KBPN-01M PRZYCISK NAPADOWY

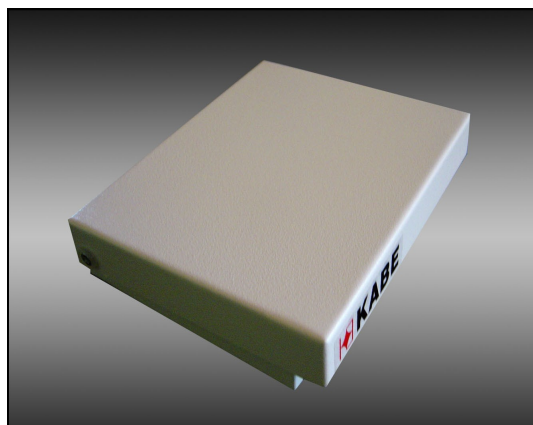
Przyciski napadowe KABE służą do manualnego uruchomienia alarmu.

Przycisk może luźno spoczywać na podłodze można go też, dzięki otworom montażowym, przykręcić na stałe.

Informacja o użyciu przycisku jest zapamiętana i sygnalizowana poprzez zaświecenie diody LED umieszczonej w przedniej ścianie przycisku. Kasowanie pamięci następuje poprzez chwilowe podanie na zacisk „KAS” zewnętrznego sygnału kasującego.

Rozkręcenie przycisku powoduje zadziałanie mikrowyłącznika antysabotażowego.

Przycisk został zabezpieczony przed odwrotnym dołączeniem napięcia zasilającego. Jest odporny na zakłócenia w liniach zasilającej i kasującej.



Certyfikaty, Świadectwa, Aprobaty	Świadectwo Kwalifikacyjne TECHOM Klasa „S” nr 28/08 ważne do 13-04-2011
Napięcie zasilania	8-16VDC
Pobór prądu	maks. 12mA
Pobór mocy	nie dotyczy
Moc wyjściowa	nie dotyczy
Czas alarmu	czas naciśnięcia + 1sek.
Zakres temperatur	0°C- 55°C
Kasowanie pamięci zadziałania	zwarcie zacisku do masy zasilania (maksymalna rezystancja 100Ω)
Obwód alarmowy	NC; max 100mA; max 30V
Obwód antysabotażowy	NC; max 100mA; max 30V
Obwody sygnalizacji uszkodzeń	nie dotyczy
Klasa szczelności obudowy	IP 00
Wymiary (szerokość x wysokość x głębokość)	130x40x110mm
Waga	0,29kg