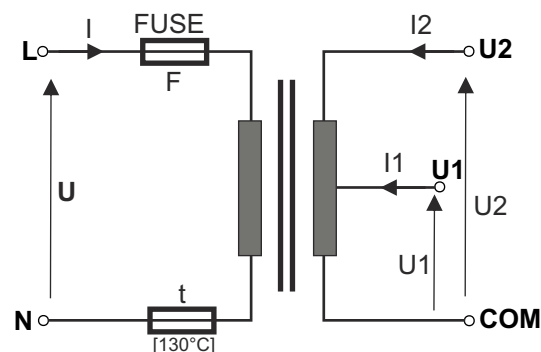
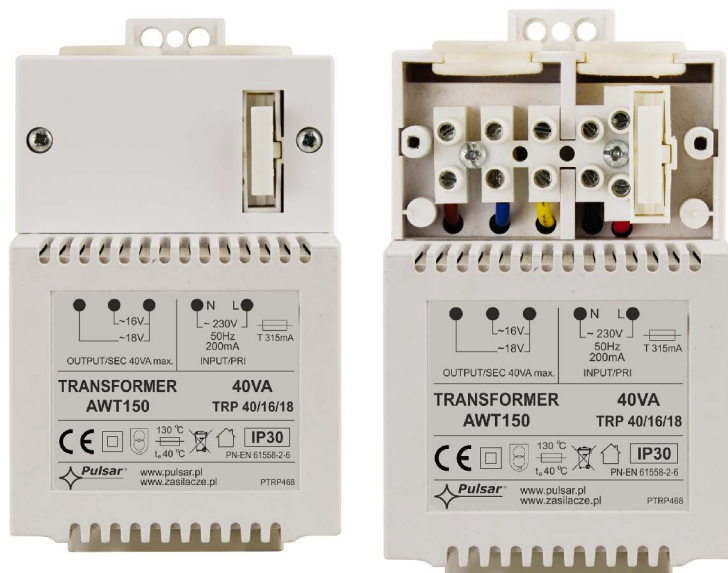


KOD: **AWT 150** v.1.3/VIII
NAZWA: **Transformator TRP 40/16/18**



Tab.1

Parametry techniczne transformatorów serii TRP							
KOD NAZWA	S	U	I	U1 lub U2	I1 lub I2	F	t
AWT150 TRP 40/16/18	40VA	230V/AC	0,20A	16V lub 18V	2,2A lub 2,0A	T 315mA/250V	130°C

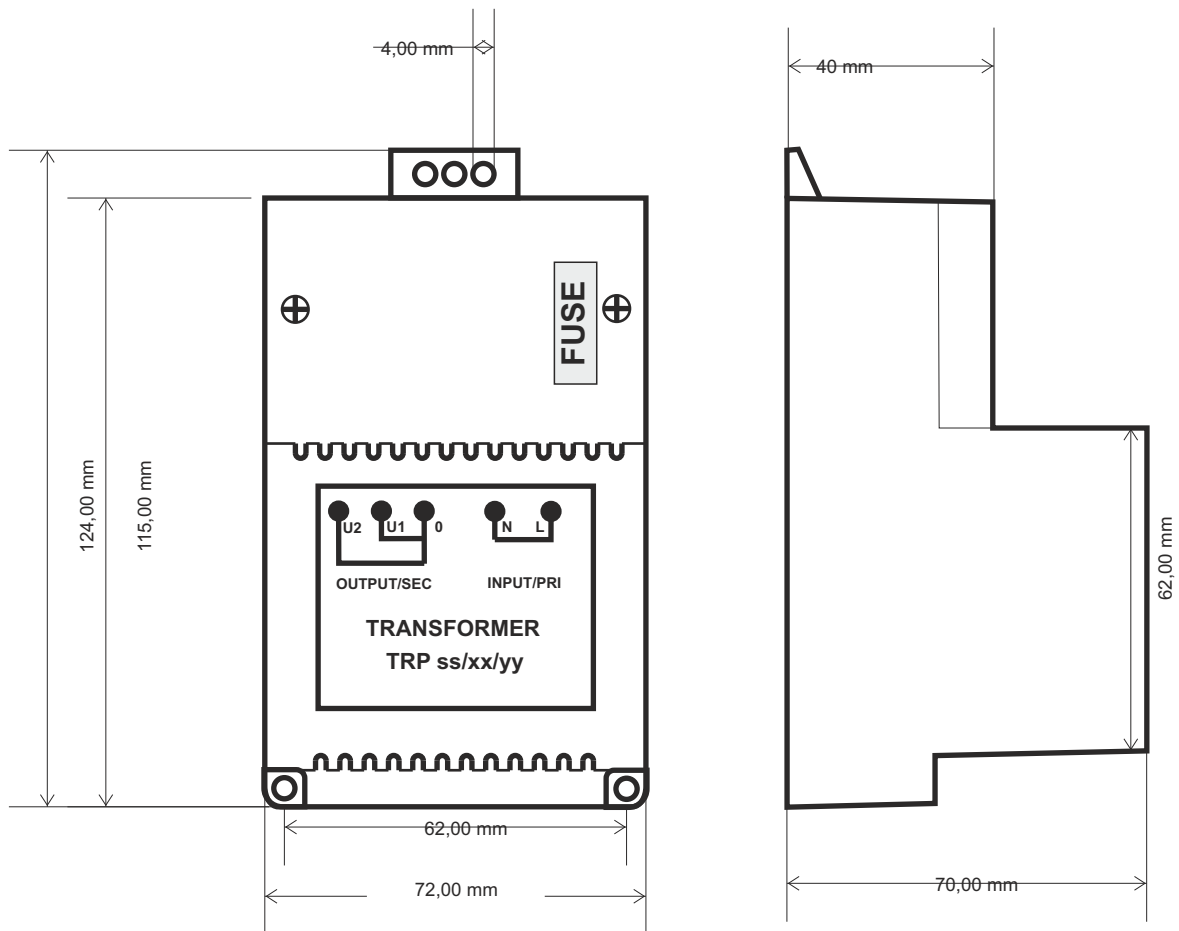
PRZEZNACZENIE

Transformator przeznaczony jest do zasilania urządzeń wymagających napięcia AC: U1 lub U2.

DANE TECHNICZNE

Obudowa:	PC/ABS w klasie UL 94 V-0, IP30
Wymiary:	rys.1 TRP40
Waga netto / brutto :	~1,12kg/1,17kg [+/-0,1kg] TRP40
Montaż:	- do montażu na szynie DIN wymagany uchwyt AWO466 - do montażu na płaskim podłożu wkręt walcowy x4
Napięcie zasilania:	230V/AC (-15%+10%), 50Hz
Pobór prądu I:	tab.1.
Napięcie wyjściowe U1 lub U2:	tab.1.
Moc nominalna S:	tab.1.
Prąd wyjściowy nominalny I1 lub I2:	tab.1.
Zabezpieczenie przeciwzwarciowe F:	bezpiecznik topikowy tab.1.
Zabezpieczenie przeciążeniowe t:	bezpiecznik topikowy tab.1. / bezpiecznik termiczny 130°C (niepowracalny)
Warunki pracy	II klasa środowiskowa, -10°C+ 40°C, Ta 40B
Deklaracje, gwarancja:	CE, 2 lata od daty produkcji
Uwagi:	wyprowadzenia na złączach AWG 24-12 2,5mm ² , na wyposażeniu zestaw do montażu (blachowkręt 2,9 x 9,5- 4szt oraz zaślepki).

Wymiary transformatorów serii: TRP40



Rys.1