


VIDOS ONE

wideodomofony IP

Pobierz aplikację z:
 App Store

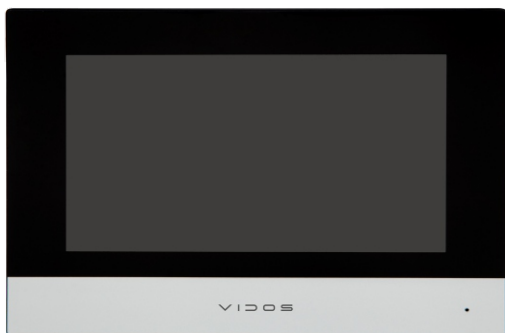


Pobierz aplikację z:
 Google Play



Cennik

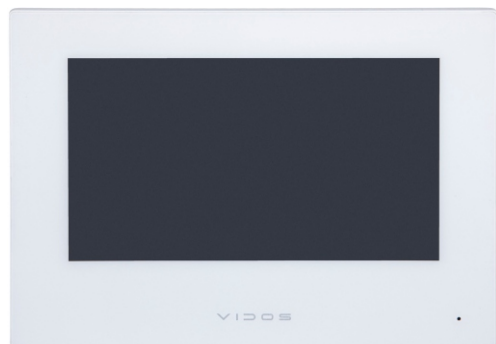
WAŻNY OD 18.07.2022



M2010 MONITOR IP

- Monitor głośnomówiący IP
- Ekran : 7" dotykowy TFT LCD 1024x600px
- Wbudowany moduł Wi-Fi – IEEE 802.11 b/g/n
- Płynna regulacja parametrów monitora: jasności obrazu, głośności dzwonka i rozmowy
- Rejestracja obrazu i zapis wiadomości głosowych z połączeń
- Interkom adresowany
- Lista lokatorów oraz chronologiczny rejestr zdarzeń
- Podgląd obrazu ze stacji bramowych i kamer IP
- Funkcje: SOS / nie przeszkadzać
- Wbudowany system redukcji echa
- Wejścia alarmowe 8 / Wyjścia alarmowe: 2
- Urządzenie działa w oparciu o protokoły TCP/IP, SIP, RTSP
- Wbudowana pamięć 128MB z obsługą kart microSD do 32GB (brak w zestawie)
- Program do zarządzania : VIDOS ONE PC / Aplikacja mobilna : VIDOS ONE
- Zasilanie: DC 12V lub IEEE 802.3af PoE
- Interfejs Ethernet: 1x RJ45 10/100 Base-T
- Zakres temperatur pracy: -10° C ~ + 55° C
- Pobór mocy: ≤6W
- Dostępne języki: polski, angielski, bułgarski, chorwacki, czeski, francuski, grecki, hiszpański, holenderski, niemiecki, portugalski, rumuński, serbski, węgierski, włoski
- Materiał: tworzywo sztuczne / kolor srebrno-czarny
- Wymiary: 200x140x25mm

800,00pln



M2010W MONITOR IP

- Monitor głośnomówiący IP
- Ekran : 7" dotykowy TFT LCD 1024x600px
- Wbudowany moduł Wi-Fi – IEEE 802.11 b/g/n
- Płynna regulacja parametrów monitora: jasności obrazu, głośności dzwonka i rozmowy
- Rejestracja obrazu i zapis wiadomości głosowych z połączeń
- Interkom adresowany
- Lista lokatorów oraz chronologiczny rejestr zdarzeń
- Podgląd obrazu ze stacji bramowych i kamer IP
- Funkcje: SOS / nie przeszkadzać
- Wbudowany system redukcji echa
- Wejścia alarmowe 8 / Wyjścia alarmowe: 2
- Urządzenie działa w oparciu o protokoły TCP/IP, SIP, RTSP
- Wbudowana pamięć 128MB z obsługą kart microSD do 32GB (brak w zestawie)
- Program do zarządzania : VIDOS ONE PC / Aplikacja mobilna : VIDOS ONE
- Zasilanie: DC 12V lub IEEE 802.3af PoE
- Interfejs Ethernet: 1x RJ45 10/100 Base-T
- Zakres temperatur pracy: -10° C ~ + 55° C
- Pobór mocy: ≤6W
- Dostępne języki: polski, angielski, bułgarski, chorwacki, czeski, francuski, grecki, hiszpański, holenderski, niemiecki, portugalski, rumuński, serbski, węgierski, włoski
- Materiał: tworzywo sztuczne / kolor biały
- Wymiary: 200x140x25mm

800,00 pln



M2020 MONITOR IP

- Monitor głośnomówiący IP
- Ekran : 7" dotykowy, pojemnościowy **IPS** 1024x600px
- Wbudowany moduł Wi-Fi – IEEE 802.11 b/g/n
- Płynna regulacja parametrów monitora: jasności obrazu, głośności dzwonka i rozmowy
- Rejestracja obrazu i zapis wiadomości głosowych z połączeń
- Interkom adresowany
- Lista lokatorów oraz chronologiczny rejestr zdarzeń
- Podgląd obrazu ze stacji bramowych i kamer IP
- Funkcje: SOS / nie przeszkadzać
- Wbudowany system redukcji echa
- Wejścia alarmowe 8 / Wyjścia alarmowe: 2
- Urządzenie działa w oparciu o protokoły TCP/IP, SIP, RTSP
- Wbudowana pamięć 128MB z obsługą kart microSD do 32GB (brak w zestawie)
- Program do zarządzania : VIDOS ONE PC / Aplikacja mobilna : VIDOS ONE
- Zasilanie: DC 12V lub IEEE 802.3af PoE
- Interfejs Ethernet: 1x RJ45 10/100 Base-T
- Zakres temperatur pracy: -10° C ~ + 55° C
- Pobór mocy: ≤6W
- Dostępne języki: polski, angielski, bułgarski, chorwacki, czeski, francuski, grecki, hiszpański, holenderski, niemiecki, portugalski, rumuński, serbski, węgierski, włoski
- Materiał: szkło / aluminium / ABS
- Wymiary: 180x140x23mm

1500,00 pln



S2101 STACJA BRAMOWA IP

- Przetwornik obrazu: 2Mpx CMOS
- Obiektyw fisheye (kąt widzenia ok. 180° szerokość /96° wysokość)
- Rozdzielczość kamery: 1920×1080 (1080p)
- Podświetlenie nocne: diody LED IR z czujnikiem zmierzchu
- Wbudowany szyld na nazwisko z podświetlaniem LED (kolor podświetlenia – biały)
- Komunikaty głosowe w języku polskim i angielskim.
- Wyjścia przekaźnikowe: 2x NC/NO (30V, 1A)
- Wejścia alarmowe: 4x
- Funkcje: BLC, DNR, WDR
- Programowanie podstawowe: z monitora
- Programowanie zaawansowane: Program Vidos ONE PC
- Aplikacja mobilna do zdalnej obsługi – VIDOS ONE
- Możliwość integracji z systemami CCTV i SSWiN
- Zasilanie: DC 12V / PoE 802.3af
- Pobór mocy: ≤10 W
- Klasa szczelności : IP65
- Klasa odporności: IK07
- **Montaż natynkowy**
- Wymiary: 107×117×37* mm
- * Głębokość uwzględniająca wypukłość obiektywu – 46mm

850,00 pln



S2201 STACJA BRAMOWA IP

- Przetwornik obrazu: 2Mpx CMOS
- Obiektyw fisheye (kąt widzenia ok. 180° szerokość /96° wysokość)
- Rozdzielczość kamery: 1920×1080 (1080p)
- Podświetlenie nocne: diody LED IR z czujnikiem zmierzchu
- Wbudowany szyld na nazwisko z podświetlaniem LED (kolor podświetlenia – biały)
- Komunikaty głosowe w języku polskim i angielskim.
- Wyjścia przekaźnikowe: 2x NC/NO (30V, 1A)
- Wejścia alarmowe: 4x
- Funkcje: BLC, DNR, WDR
- Programowanie podstawowe: z monitora
- Programowanie zaawansowane: Program Vidos ONE PC
- Aplikacja mobilna do zdalnej obsługi – VIDOS ONE
- Możliwość integracji z systemami CCTV i SSWiN
- Zasilanie: DC 12V / PoE 802.3af
- Pobór mocy: ≤10 W
- Klasa szczelności : IP65
- Klasa odporności: IK07
- **Montaż podtynkowy**
- Wymiary: 124×134×57,9 mm (głębokość z puszką)
- Wymiary puszki podtynkowej : 98x95x42mm

780,00 pln

Moduły



A2000-G MODUŁ GŁÓWNY

- Przetwornik obrazu: 2Mpx CMOS
- Obiektyw fisheye (kąt widzenia ok. 180° szerokość /96° wysokość)
- Rozdzielczość kamery: 1920×1080 (1080p)
- Klasa szczelności : IP65
- Klasa odporności: IK07
- Montaż podtynkowy lub natynkowy przy użyciu wybranej ramki montażowej D2100-1 / D2200-1
- Wymiary: 98x100x37mm *
- * Głębokość uwzględniająca wypukłość obiektywu – 43,9mm

605,00 pln

Szczegółowe parametry znajdują się w opisie do stacji bramowej S2101 / S2201



A2000-D MODUŁ KLAWIATURY

- Wymaga podłączenia do modułu głównego A2000 - G
- Mechaniczne, podświetlane przyciski (kolor podświetlenia – biały)
- Zasilanie z portu komunikacyjnego RS485
- Programowanie: Program Vidos ONE PC
- Klasa szczelności: IP65
- Klasa odporności: IK07
- Moduł może być zamontowany zarówno w obudowie podtynkowej jak i natynkowej.
- Wymiary: 100×99×34mm

430,00 pln

Moduły

Cena katalogowa
netto



A2000-LCD MODUŁ WYŚWIETLACZA

- Wymaga podłączenia do modułu głównego A2000-G
- Maksymalna ilość wyświetlanych kontaktów – 500
- Wyświetlane informacje : Lista lokatorów, status połączenia, numer wybranego z klawiatury lokalu, czas nagrania wiadomości, komunikat o otwarciu wejścia.
- Zasilanie z portu komunikacyjnego RS485
- Programowanie: Program Vidos ONE PC
- Klasa szczelności: IP65
- Klasa odporności: IK07
- Moduł może być zamontowany zarówno w obudowie podtynkowej jak i natynkowej.
- Wymiary: 100×99×34mm

450,00 pln



A2000-N MODUŁ WYWOŁANIA

- Wymaga podłączenia do modułu głównego A2000
- Mechaniczne przyciski wywołania z podświetleniem (kolor podświetlenia – biały)
- Wbudowane podświetlane szyldy identyfikacyjne (kolor podświetlenia – biały)
- Zasilanie z portu komunikacyjnego RS485
- Programowanie: Program Vidos ONE PC
- Klasa szczelności: IP65
- Klasa odporności: IK07
- Moduł może być zamontowany zarówno w obudowie podtynkowej jak i natynkowej.
- Wymiary: 100×99×34mm

220,00 pln



A2000-L MODUŁ STANU PRACY

- Wymaga podłączenia do modułu głównego A2000-G
- Podświetlane ikony informujące o statusie stacji bramowej
- Zasilanie z portu komunikacyjnego RS485
- Programowanie: Program Vidos ONE PC
- Klasa szczelności: IP65
- Klasa odporności: IK07
- Montaż w obudowie podtynkowej lub natynkowej.
- Wymiary: 100×99×34mm

166,00 pln



A2000-EM MODUŁ CZYTNIKA ZBLIŻENIOWEGO (UNIQUE 125KHZ)

- Wymaga podłączenia do modułu głównego A2000-G
- Czytnik zbliżeniowy w standardzie UNIQUE 125KHZ
- Zasilanie z portu komunikacyjnego RS485
- Programowanie: Program Vidos ONE PC
- Klasa szczelności: IP65
- Klasa odporności: IK07
- Moduł może być zamontowany zarówno w obudowie podtynkowej jak i natynkowej.
- Wymiary: 100×99×34mm

280,00 pln



A2000-MF MODUŁ CZYTNIKA ZBLIŻENIOWEGO (MIFARE 13,56KHZ)

- Wymaga podłączenia do modułu głównego A2000-G
- Czytnik zbliżeniowy w standardzie MIFARE 13,56KHZ
- Zasilanie z portu komunikacyjnego RS485
- Programowanie: Program Vidos ONE PC
- Klasa szczelności: IP65
- Klasa odporności: IK07
- Moduł może być zamontowany zarówno w obudowie podtynkowej jak i natynkowej.
- Wymiary: 100×99×34mm

280,00 pln

Ramki montażowe - podtynkowe

Cena katalogowa
netto



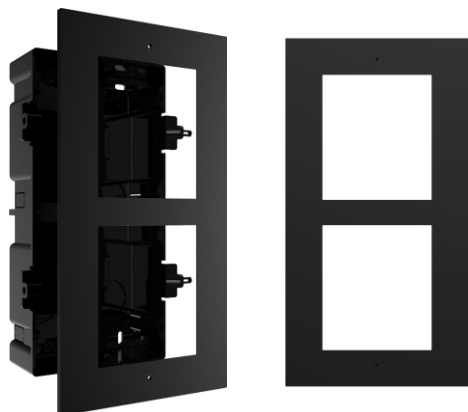
D2200-1 RAMKA POJEDYNCZA DO MONTAŻU PODTYNKOWEGO

Obudowa z puszką podtynkową przeznaczona do montażu podtynkowego modułów systemu VIDOS ONE.

Składa się z dwóch elementów: plastikowej puszki podtynkowej i aluminiowej ramki zewnętrznej.

- Wymiary puszki podtynkowej : 98x95x42
- Wymiary zewnętrzne : 134x124x60mm
- Kolor : Ciemny grafit

132,00 pln



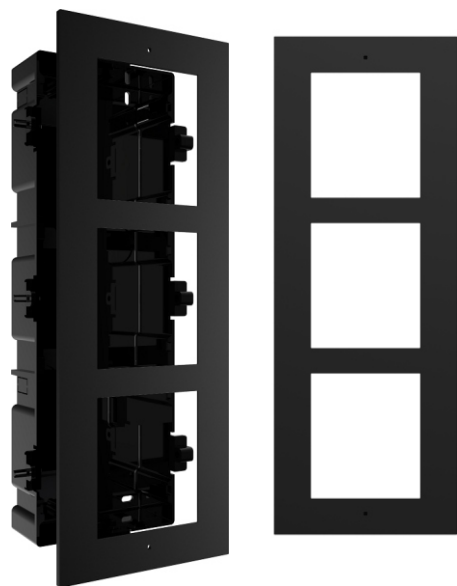
D2200-2 RAMKA PODWÓJNA DO MONTAŻU PODTYNKOWEGO

Obudowa z puszką podtynkową przeznaczona do montażu podtynkowego modułów systemu VIDOS ONE.

Składa się z dwóch elementów: plastikowej puszki podtynkowej i aluminiowej ramki zewnętrznej.

- Wymiary puszki podtynkowej : 200x95x42
- Wymiary zewnętrzne : 236x124x60mm
- Kolor : Ciemny grafit

177,00 pln



D2200-3 RAMKA POTRÓJNA DO MONTAŻU PODTYNKOWEGO

Obudowa z puszką podtynkową przeznaczona do montażu podtynkowego modułów systemu VIDOS ONE.

Składa się z dwóch elementów: plastikowej puszki podtynkowej i aluminiowej ramki zewnętrznej.

- Wymiary puszki podtynkowej : 303x95x42
- Wymiary zewnętrzne : 338x124x60mm
- Kolor : Ciemny grafit

220,00 pln

Ramki montażowe - natynkowe



D2100-1 RAMKA POJEDYNCZA DO MONTAŻU NATYNKOWEGO

Obudowa do montażu natynkowego modułów systemu VIDOS ONE.
Przeznaczony do montażu dwóch modułów.

- Wymiary zewnętrzne : 117x107x37mm
- Kolor : Ciemny grafit

198,00 pln



D2100-2 RAMKA PODWÓJNA DO MONTAŻU NATYNKOWEGO

Obudowa do montażu natynkowego modułów systemu VIDOS ONE.
Przeznaczony do montażu dwóch modułów.

- Wymiary zewnętrzne : 219x107x37mm
- Kolor : Ciemny grafit

275,00 pln



D2100-3 RAMKA POTRÓJNA DO MONTAŻU NATYNKOWEGO

Obudowa do montażu natynkowego modułów systemu VIDOS ONE.
Przeznaczony do montażu trzech modułów.

- Wymiary zewnętrzne : 321x107x37mm
- Kolor : Ciemny grafit

605,00 pln



S2401-P STACJA BRAMOWA IP

- Jednoabonentowa stacja bramowa
- Przetwornik kamery CMOS 2Mpx / Rozdzielczość 1920x1080
- Kąt widzenia kamery - 129°
- Kompresja wideo - H.264
- Komunikacja dwukierunkowa DUPLEX
- Oświetlacz podczerwieni - IR3m
- Funkcja obrazu : BLC, DNR, True WDR
- 2 niezależne wyjścia przekaźnikowe NC/NO
- Wbudowany czytnik zbliżeniowy w standardzie MIFARE 13.56MHz
- Interfejs sieciowy : 1x Rj45 10/100m
- Wi-Fi 2.4G (zasięg zależny od dostępności sygnału)
- 4 wyjścia alarmowe
- Czujnik antysabotażowy
- Możliwość integracji z systemami CCTV i SSWiN
- Obsługa kart microSD do 128GB
- Obsługa zdalna przez komputer przez VIDOS ONE PC
- Obsługa mobilna przez aplikację VIDOS ONE
- Zasilanie : DC 12V/830mA (max) / PoE 802.3af
- Klasa szczelności: IP65 / Klasa odporności : IK08
- Materiał : Aluminium / tworzywo sztuczne
- **W komplecie podtytnkowa puszka montażowa**
- Temperatura pracy : -40°C ~ 53°C
- Wymiary : 174x91x29mm
- Wymiary puszki podtytnkowej : 168,4x85,2x33mm

850,00pln



S2402-P STACJA BRAMOWA IP

- Dwuabonentowa stacja bramowa
- Przetwornik kamery CMOS 2Mpx / Rozdzielczość 1920x1080
- Kąt widzenia kamery - 129°
- Kompresja wideo - H.264
- Komunikacja dwukierunkowa DUPLEX
- Oświetlacz podczerwieni - IR3m
- Funkcja obrazu : BLC, DNR, True WDR
- 2 niezależne wyjścia przekaźnikowe NC/NO
- Wbudowany czytnik zbliżeniowy w standardzie MIFARE 13.56MHz
- Interfejs sieciowy : 1x Rj45 10/100m
- Wi-Fi 2.4G (zasięg zależny od dostępności sygnału)
- 4 wyjścia alarmowe
- Czujnik antysabotażowy
- Możliwość integracji z systemami CCTV i SSWiN
- Obsługa kart microSD do 128GB
- Obsługa zdalna przez komputer przez VIDOS ONE PC
- Obsługa mobilna przez aplikację VIDOS ONE
- Zasilanie : DC 12V/830mA (max) / PoE 802.3af
- Klasa szczelności: IP65 / Klasa odporności : IK08
- Materiał : Aluminium / tworzywo sztuczne
- **W komplecie podtytnkowa puszka montażowa**
- Temperatura pracy : -40°C ~ 53°C
- Wymiary : 174x91x29mm
- Wymiary puszki podtytnkowej : 168,4x85,2x33mm

970,00 pln



S2404-P STACJA BRAMOWA IP

- Czteroabonentowa stacja bramowa
- Przetwornik kamery CMOS 2Mpx / Rozdzielczość 1920x1080
- Kąt widzenia kamery - 129°
- Kompresja wideo - H.264
- Komunikacja dwukierunkowa DUPLEX
- Oświetlacz podczerwieni - IR3m
- Funkcja obrazu : BLC, DNR, True WDR
- 2 niezależne wyjścia przekaźnikowe NC/NO
- Wbudowany czytnik zbliżeniowy w standardzie MIFARE 13.56MHz
- Interfejs sieciowy : 1x Rj45 10/100m
- Wi-Fi 2.4G (zasięg zależny od dostępności sygnału)
- 4 wyjścia alarmowe
- Czujnik antysabotażowy
- Możliwość integracji z systemami CCTV i SSWiN
- Obsługa kart microSD do 128GB
- Obsługa zdalna przez komputer przez VIDOS ONE PC
- Obsługa mobilna przez aplikację VIDOS ONE
- Zasilanie : DC 12V/830mA (max) / PoE 802.3af
- Klasa szczelności: IP65 / Klasa odporności : IK08
- Materiał : Aluminium / tworzywo sztuczne
- **W komplecie podtytnkowa puszka montażowa**
- Temperatura pracy : -40°C ~ 53°C
- Wymiary : 174x91x29mm
- Wymiary puszki podtytnkowej : 168,4x85,2x33mm

1050,00 pln



S2401-N STACJA BRAMOWA IP

- Jednoabonentowa stacja bramowa
- Przetwornik kamery CMOS 2Mpx / Rozdzielczość 1920x1080
- Kąt widzenia kamery - 129°
- Kompresja wideo - H.264
- Komunikacja dwukierunkowa DUPLEX
- Oświetlacz podczerwieni - IR3m
- Funkcja obrazu : BLC, DNR, True WDR
- 2 niezależne wyjścia przekaźnikowe NC/NO
- Wbudowany czytnik zbliżeniowy w standardzie MIFARE 13.56MHz
- Interfejs sieciowy : 1x Rj45 10/100m
- Wi-Fi 2.4G (zasięg zależny od dostępności sygnału)
- 4 wyjścia alarmowe
- Czujnik antysabotażowy
- Możliwość integracji z systemami CCTV i SSWiN
- Obsługa kart microSD do 128GB
- Obsługa zdalna przez komputer przez VIDOS ONE PC
- Obsługa mobilna przez aplikację VIDOS ONE
- Zasilanie : DC 12V/830mA (max) / PoE 802.3af
- Klasa szczelności: IP65 / Klasa odporności : IK08
- Materiał : Aluminium / tworzywo sztuczne
- Temperatura pracy : -40°C ~ 53°C
- Wymiary : 174x91x29mm
- Możliwy montaż z daszkiem DP2400-N

850,00pln



S2402-N STACJA BRAMOWA IP

- Dwuabonentowa stacja bramowa
- Przetwornik kamery CMOS 2Mpx / Rozdzielczość 1920x1080
- Kąt widzenia kamery - 129°
- Kompresja wideo - H.264
- Komunikacja dwukierunkowa DUPLEX
- Oświetlacz podczerwieni - IR3m
- Funkcja obrazu : BLC, DNR, True WDR
- 2 niezależne wyjścia przekaźnikowe NC/NO
- Wbudowany czytnik zbliżeniowy w standardzie MIFARE 13.56MHz
- Interfejs sieciowy : 1x Rj45 10/100m
- Wi-Fi 2.4G (zasięg zależny od dostępności sygnału)
- 4 wyjścia alarmowe
- Czujnik antysabotażowy
- Możliwość integracji z systemami CCTV i SSWiN
- Obsługa kart microSD do 128GB
- Obsługa zdalna przez komputer przez VIDOS ONE PC
- Obsługa mobilna przez aplikację VIDOS ONE
- Zasilanie : DC 12V/830mA (max) / PoE 802.3af
- Klasa szczelności: IP65 / Klasa odporności : IK08
- Materiał : Aluminium / tworzywo sztuczne
- Temperatura pracy : -40°C ~ 53°C
- Wymiary : 174x91x29mm
- Możliwy montaż z daszkiem DP2400-N

1050,00 pln



S2404-N STACJA BRAMOWA IP

- Czteroabonentowa stacja bramowa
- Przetwornik kamery CMOS 2Mpx / Rozdzielczość 1920x1080
- Kąt widzenia kamery - 129°
- Kompresja wideo - H.264
- Komunikacja dwukierunkowa DUPLEX
- Oświetlacz podczerwieni - IR3m
- Funkcja obrazu : BLC, DNR, True WDR
- 2 niezależne wyjścia przekaźnikowe NC/NO
- Wbudowany czytnik zbliżeniowy w standardzie MIFARE 13.56MHz
- Interfejs sieciowy : 1x Rj45 10/100m
- Wi-Fi 2.4G (zasięg zależny od dostępności sygnału)
- 4 wyjścia alarmowe
- Czujnik antysabotażowy
- Możliwość integracji z systemami CCTV i SSWiN
- Obsługa kart microSD do 128GB
- Obsługa zdalna przez komputer przez VIDOS ONE PC
- Obsługa mobilna przez aplikację VIDOS ONE
- Zasilanie : DC 12V/830mA (max) / PoE 802.3af
- Klasa szczelności: IP65 / Klasa odporności : IK08
- Materiał : Aluminium / tworzywo sztuczne
- Temperatura pracy : -40°C ~ 53°C
- Wymiary : 174x91x29mm
- Możliwy montaż z daszkiem DP2400-N

1090,00 pln

**DP2100-1 DASZEK OCHRONNY STACJI BRAMOWEJ**

Stalowy daszek przeznaczony do ochrony modułowej stacji bramowej Vidos ONE.
Dedykowany dla stacji bramowej jednomodułowej montowanej w obudowie natynkowej
D2100-1

- Wymiary : 122x116,4x58mm
- Materiał : stal galwanizowana
- Kolor : grafit

92,00 pln

**DP2100-2 DASZEK OCHRONNY STACJI BRAMOWEJ**

Stalowy daszek przeznaczony do ochrony modułowej stacji bramowej Vidos ONE.
Dedykowany dla stacji bramowej jednomodułowej montowanej w obudowie natynkowej
D2100-2

- Wymiary : 224x116,4x58mm
- Materiał : stal galwanizowana
- Kolor : grafit

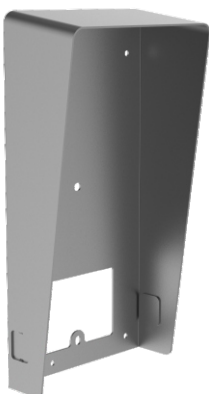
138,00 pln

**DP2100-3 DASZEK OCHRONNY STACJI BRAMOWEJ**

Stalowy daszek przeznaczony do ochrony modułowej stacji bramowej Vidos ONE.
Dedykowany dla stacji bramowej jednomodułowej montowanej w obudowie natynkowej
D2100-3

- Wymiary : 325,8x116,4x58mm
- Materiał : stal galwanizowana
- Kolor : grafit

138,00 pln

**DP2400-N DASZEK OCHRONY STACJI BRAMOWEJ**

Stalowy daszek przeznaczony do ochrony stacji bramowej Vidos ONE
Dedykowany dla modeli natynkowych (S2401-N / S2402-N / S2404-N)

- Wymiary zewnętrzne : 189 x 97 x 49mm
- Materiał : stal galwanizowana
- Kolor: srebrny

60,00 pln

**CP01 KONSOLA PORTIERSKA**

- Konsola głośnomówiąca z dodatkową słuchawką
- Ekran 7" TFT LCD (1024x600px)
- Menu ekranowe
- Wbudowana kamera : 0,3 Mpx CMOS
- Komunikacja dwukierunkowa audio-wideo
- Interfejs Ethernet: 1x RJ45 10/100/1000 Base-T
- Lista lokatorów oraz rejestr połączeń
- Dotykowy ekran i przyciski funkcyjne
- Rejestracja zdjęć, nagrań i wiadomości audio-wideo
- Możliwość wyświetlenia obrazu z kamer IP
- Zarządzanie przez VIDOS ONE PC
- Interfejs RS-485
- Zasilanie: DC 12V
- Pobór mocy: ≤10W
- Wymiary: 436×215×67 mm

3700,00 pln

**PS42/60 SWITCH POE 4 PORTOWY**

- Obsługiwane standardy : IEEE802.3, IEEE802.3u, IEEE802.3x, IEEE802.3 af, IEEE802.3 at
- Ilość portów: 4x PoE Ethernet, RJ-45 (10/100Mbps) / 2x Ethernet, RJ-45 (10/100Mbps)
- Okablowanie: 10BASE-T: kategoria 3,4,5 UTP (≤100m) / 100BASE-TX: kategoria 5 UTP (≤100m)
- Szybkość przesyłania danych: 10Base-T: 14881pps/Port / 100Base-TX: 148810pps/Port
- Adresacja MAC: 2K, Automatyczne uczenie się, automatyczne krossowanie
- **Zasilanie urządzeń: PoE 48V DC**
- **Złącze Uplink**
- Możliwość połączenia kaskadowego
- Chłodzenie pasywne
- Wydajność PoE: 30W (maks)
- Pobór mocy: <8W
- Temperatura pracy: 0°C ~ 40°C
- Wymiary: 168x93x32mm

180,00 pln

**PS82/60 SWITCH POE 8 PORTOWY**

- Obsługiwane standardy : IEEE802.3, IEEE802.3u, IEEE802.3x, IEEE802.3af, IEEE802.3at
- Ilość portów: 8x PoE Ethernet, RJ-45 (10/100Mbps) / 2x Ethernet, RJ-45 (10/100Mbps)
- Okablowanie: 10BASE-T: kategoria 3,4,5 UTP (≤100m) / 100BASE-TX: kategoria 5 UTP (≤100m)
- Szybkość przesyłania danych: 10Base-T: 14881pps/Port / 100Base-TX: 148810pps/Port
- Adresacja MAC: 8K, Automatyczne uczenie się, automatyczne krossowanie
- **Zasilanie urządzeń: PoE 100-240V 50/60Hz**
- **Złącze Uplink**
- Możliwość połączenia kaskadowego
- Chłodzenie pasywne
- Wydajność PoE: 60W (maks)
- Temperatura pracy: 0°C ~ 40°C
- Wymiary: 168x94x32mm

330,00 pln

**PS162/185 SWITCH POE 16 PORTOWY**

- Obsługiwane standardy: IEEE802.3, IEEE802.3u, IEEE802.3ab, IEEE802.3z, IEEE802.3x, IEEE802.3af, IEEE802.3at
- Ilość portów: 16x PoE Ethernet, RJ-45 (10/100Mbps) / 1x Ethernet, RJ-45 (10/100/1000Mbps) / 1x Combo (1000Mbps)
- Okablowanie: 10BASE-T: kategoria 3,4,5 kabla UTP (≤100m) / 100BASE-TX: kategoria 5 kabla UTP (≤100m) / 1000BASE-T: kategoria 5e kabla UTP (≤100m) / 1000BASE-X: MMF lub moduł SMF SFT
- Szybkość przesyłania danych: 10Base-T: 14881pps/Port / 100Base-TX: 148810pps/Port / 1000Base-T/X: 1488095pps/Port
- Adresacja MAC: 16K, Automatyczne uczenie się, automatyczne krossowanie
- **Zasilanie urządzeń: PoE 100-240V 50/60Hz**
- **Złącze: 1x Uplink / 1x Combo Uplink**
- Możliwość połączenia kaskadowego
- Chłodzenie pasywne
- Wydajność PoE: 185W (maks)
- Temperatura pracy: 0°C ~ 40°C
- Wymiary: 280x180x44mm

900,00 pln

**PS242/370 SWITCH POE 24 PORTOWY**

- Obsługiwane standardy: IEEE802.3, IEEE802.3u, IEEE802.3ab, IEEE802.3z, IEEE802.3x, IEEE802.3af, IEEE802.3at
- Ilość portów: 16x PoE Ethernet, RJ-45 (10/100Mbps) / 2x Combo Uplink (1000Mbps)
- Okablowanie: 10BASE-T: kategoria 3,4,5 kabla UTP (≤100m) / 100BASE-TX: kategoria 5 kabla UTP (≤100m) / 1000BASE-T: kategoria 5e kabla UTP (≤100m) / 1000BASE-X: MMF lub moduł SMF SFT
- Szybkość przesyłania danych: 10Base-T: 14881pps/Port / 100Base-TX: 148810pps/Port / 1000Base-T/X: 1488095pps/Port
- Adresacja MAC: 16K, Automatyczne uczenie się, automatyczne krossowanie
- **Zasilanie urządzeń: PoE 100-240V 50/60Hz**
- **Złącze Combo Uplink**
- Możliwość połączenia kaskadowego
- Chłodzenie pasywne
- Wydajność PoE: 370W (maks)
- Temperatura pracy: 0°C ~ 40°C
- Wymiary: 440x207x44mm

1550,00 pln

**PS 82-120 SWITCH POE 8 PORTOWY**

- Obsługiwane standardy : IEEE802.3, IEEE802.3u, IEEE802.3x, IEEE802.3 af, IEEE802.3 at
- Ilość portów: 8x PoE Ethernet, RJ-45 (10/100Mbps) / 2x Ethernet, RJ-45 (10/100Mbps)
- Okablowanie: 10BASE-T: kategoria 3,4,5 UTP (≤100m) / 100BASE-TX: kategoria 5 UTP (≤100m)
- Szybkość przesyłania danych: 10Base-T: 14881pps/Port / 100Base-TX: 148810pps/Port
- Adresacja MAC: 8K, Automatyczne uczenie się, automatyczne krossowanie
- **Zasilanie urządzeń: PoE 48V DC**
- **Złącze Uplink**
- Możliwość połączenia kaskadowego
- Chłodzenie pasywne
- Wydajność PoE: 120W (maks)
- Temperatura pracy: 0°C ~ 40°C
- Wymiary: 220x150x44mm

330,00 pln

**B3 Uniwersalny moduł sterujący 2x24V**

- Moduł funkcyjny przeznaczony do rozdzielenia sygnału sterującego bramą automatyczną umożliwiając wysterowanie dodatkowej bramy.
- Możliwe sterowanie dwoma innymi dowolnymi urządzeniami o maksymalnym obciążeniu 24V 1A każde.
- Wyjście przekaźnikowe NO / NC
- Maksymalne obciążenie : 2x24V / 1A
- Wymiary: 93x50x37

85,00 pln

**P2010 PODSTAWKA BIURKOWA**

- Podstawa biurkowa dedykowana dla monitora M2010

70,00 pln

**P2010 PODSTAWKA BIURKOWA**

- Podstawa biurkowa dedykowana dla monitora M2010

70,00 pln

W powyższym cenniku podane zostały ceny katalogowe - netto

O wszelkich zmianach w cenniku będziemy informowali z wyprzedzeniem.

CENNIK WAŻNY OD DNIA 10.05.2021